

生活にフラインクオリティ

sala

住む人の個性がみずみずしく潤う

利便性を実感できる街中暮らし

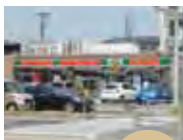
GRASTA

[豊橋市前田町二丁目]



### ショッピングが楽しくなる快活な環境。

豊橋中央幼稚園…約500m(徒歩7分) まちなかクリニック…約280m(徒歩4分) 市電「東八町」電停…約550m(徒歩7分)  
 新川小学校…約300m(徒歩4分) 横田小児科医院…約750m(徒歩10分) 前田西公園…約100m(徒歩2分)  
 中部中学校…約170m(徒歩3分) 豊橋前田郵便局…約350m(徒歩5分) 豊橋市役所…約1,200m(車で2分)



サンクス  
豊橋前田町店  
(約60m)

徒歩 1分



ドラッグスギヤマ  
舟原店  
(約400m)

徒歩 5分



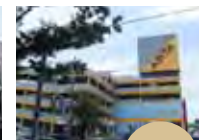
エディオン  
豊橋店  
(約750m)

徒歩 10分



ユニクロ  
豊橋前田店  
(約750m)

徒歩 10分



アビタ向山店  
(約800m)

徒歩 10分

学区：新川小学校、中部中学校

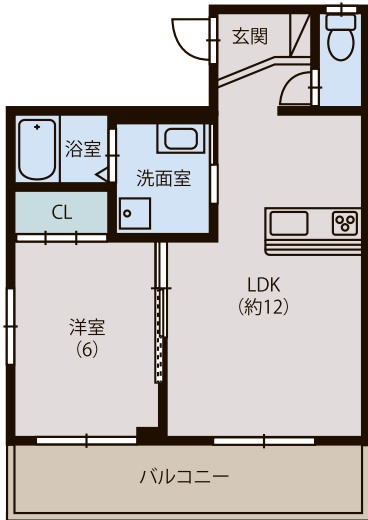
贅沢な設備で都市生活を満喫する暮らし

A type

1LDK

●専有面積：42.52m<sup>2</sup>

南面2室の明るい陽射しが射し込む1LDK。



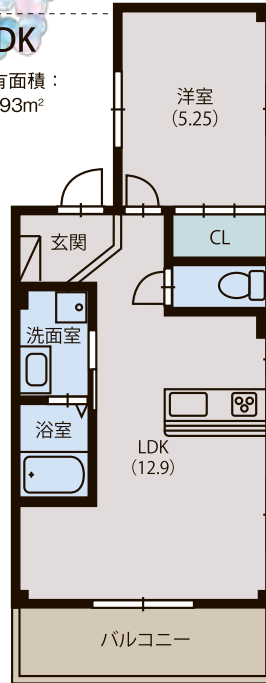
詳しくはコチラ [Click](#)

B type

1LDK

●専有面積：42.93m<sup>2</sup>

部屋中に陽光降り注ぐ暮らし。



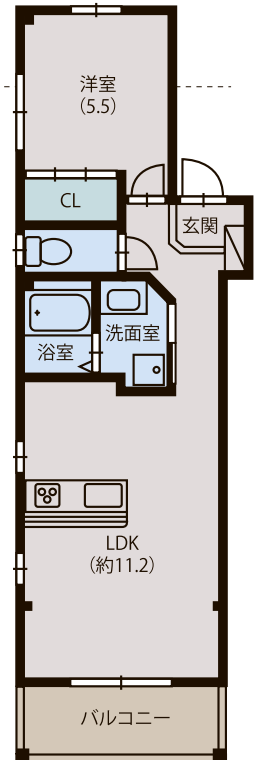
詳しくはコチラ [Click](#)

C type

1LDK

●専有面積：41.41m<sup>2</sup>

効率的な家事導線と明るい室内が魅力。



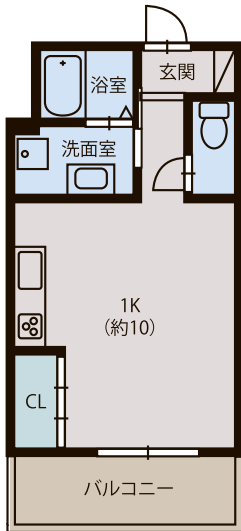
詳しくはコチラ [Click](#)

D type

1K

●専有面積：28.55m<sup>2</sup>

シングルにオススメのワイド1K。



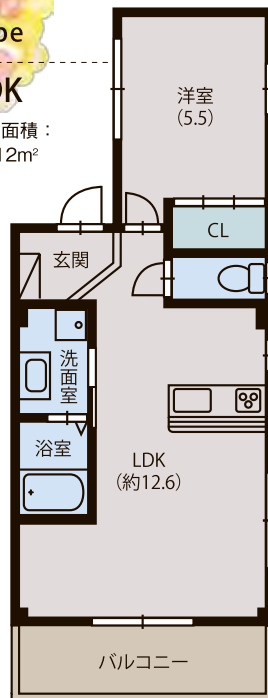
詳しくはコチラ [Click](#)

E type

1LDK

●専有面積：42.12m<sup>2</sup>

東南角部屋でアクティブな暮らしを。



詳しくはコチラ [Click](#)

-  洗髪洗面化粧台
-  追焚機能付  
バスルーム
-  3口コンログリル付  
システムキッチン
-  エアコン 1基

■物件概要 ●所在地／豊橋市前田町二丁目9-7他●交通／豊鉄バス「前田橋」停約170m(徒歩約2分)、JR・名鉄「豊橋」駅約1,400m(徒歩18分)●構造／鉄骨造3階建●建物完成時期／平成30年1月予定●管理費／3,000円(月額)●駐車場／6,000円(月額)●設備／電気、上下水道、LPガス●態様／仲介